



# Revierbeiträge

## Contribution aux triages forestiers

**FME** WORLD  
TOUR **2017**

Kanton BE, KAWA – Claude Wenger  
INSER SA – Albin Viquerat



CANTON DE BERNE  
OFFICE DES FORÊTS  
DOMAINE GÉOINFORMATION

A surreal, monochromatic landscape. In the upper left, a plastic bottle is tilted, pouring a stream of water into a deep valley. The water flows down a rocky slope and then spreads across the valley floor, creating ripples and reflections. The background shows a wide, flat expanse under a cloudy sky, possibly a coastal plain or a large field. The overall mood is mysterious and dreamlike.

**Point de vue client**

# Rahmenbedingungen

- Kanton Bern: ca. 90 Forstreviere
- Der Revierförster leitet das Forstrevier
- Trägerschaften der Reviere sind die Waldeigentümer (private oder öffentliche)
- Der Kanton delegiert den Forstrevieren hoheitliche Aufgaben
- Für diese Aufgaben werden sie entschädigt  
-> Revierbeiträge

# Projektziele (1)

- Manuelles Geoprocessing im ArcGIS wird durch einen automatischen Prozess ersetzt.
- Durch die neue Berechnung können Beiträge jederzeit und rasch angepasst werden.
- Für Vertragsverhandlungen mit potenziellen Trägerschaften können realistische Beiträgen berechnet werden

## Projektziele (2)

- Der Prozess kann durch Nicht-Spezialisten (GIS, IT) durchgespielt werden
- Das Resultat der Berechnungen wird in einem geeigneten FrontEnd eingesetzt (Listen, Zahlungsaufträge, Budgethaltung, etc.)

A surreal black and white image. In the upper left corner, a bottle is tilted, pouring a thick, white liquid that falls into a landscape. The landscape is a wide, flat expanse, possibly a coastal plain or a large field, with a winding path or road visible. The sky is filled with dramatic, dark clouds, suggesting a sunset or sunrise. The overall mood is mysterious and artistic.

**Point de vue mandataire**

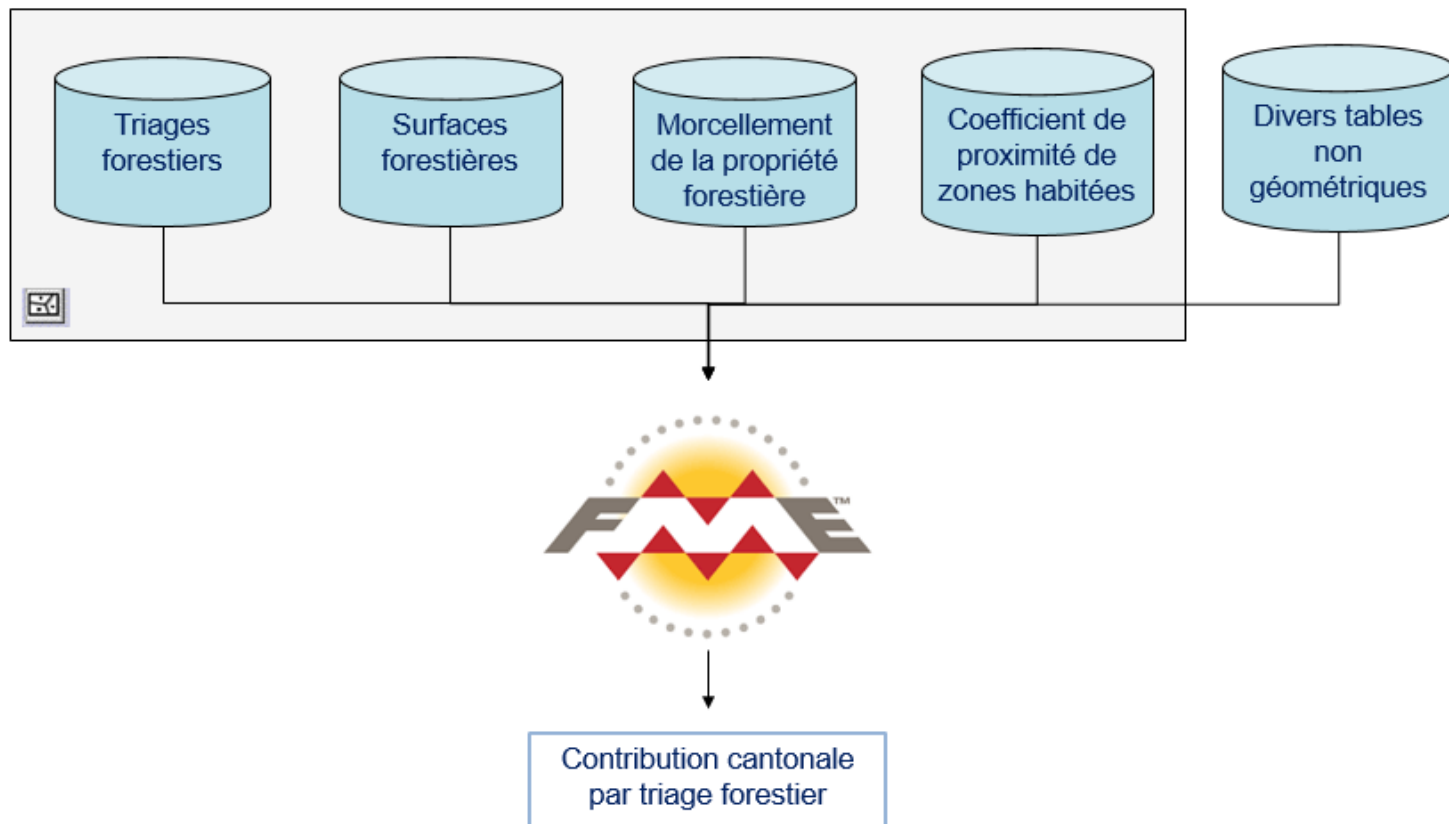
# Revierbeiträge

## **But:**

- Calcul automatique des contributions cantonales aux triages forestiers
- Remplacement de la méthodologie existante



# Processus



# Processus détaillé

## 1. Waldfläche:

- I. Pro Revier: Summe [ha] pro Waldtyp
- II. Gewichtung
- III. Beitrag pro Revier

**B1**

## 2. Region:

- I. Pro Revier: Summe [ha] pro Region
- II. Gewichtung
- III. Beitrag pro Revier

**B2**

## 3. Kleine Flächeneinheiten

- I. Pro Revier: Anteil kleine Waldstrukturen (Waldfläche)
- II. Gewichtung (linear zwischen Min und Max)
- III. Beitrag pro Revier

**B3**

## 4. Bevölkerungs- und Tourismusdichte

- I. Pro Revier: Summe [ha] und Erholna Wert (Landesforstinventar)
- II. Gewogener Durchschnitt pro Revier
- III. Gewichtung (linear zwischen Min und Max)
- IV. Beitrag pro Revier



**B4**

---

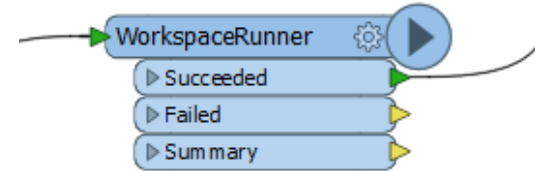
**Revierbeitrag [CHF]**

A black and white conceptual image. In the upper left, a bottle is tilted, pouring a stream of liquid into a landscape. The liquid forms a river that flows through a valley towards the horizon. The sky is filled with clouds, suggesting a sunset or sunrise. The overall mood is dramatic and evocative.

# Implémentation

# Solution FME Desktop

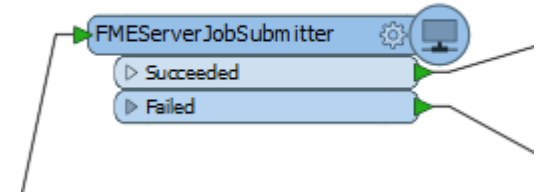
- Données input: ArcSDE Oracle
- Données output: ESRI pGDB
- Utilisation d'un «master» workspace



- Arcpy scripting
- Données intermédiaires dans des bases SQLite

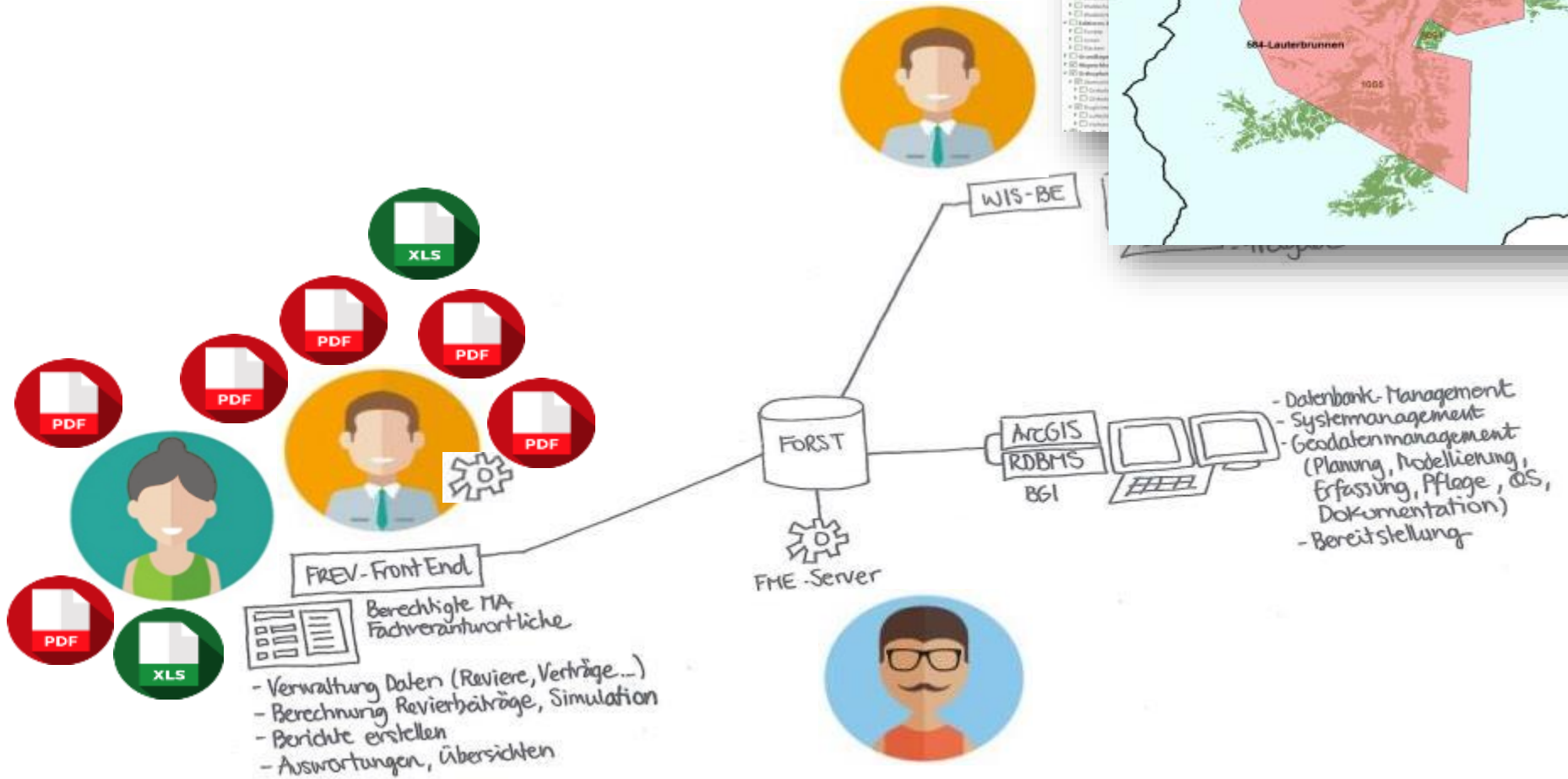
# Solution FME Server

- Données output: ArcSDE Oracle
- Utilisation d'un «master» workspace



- Possibilité de simuler des modifications dans les triages forestiers
- Table résultat contenant une entité par triage et par exécution de l'outil

# Prozess NACHH



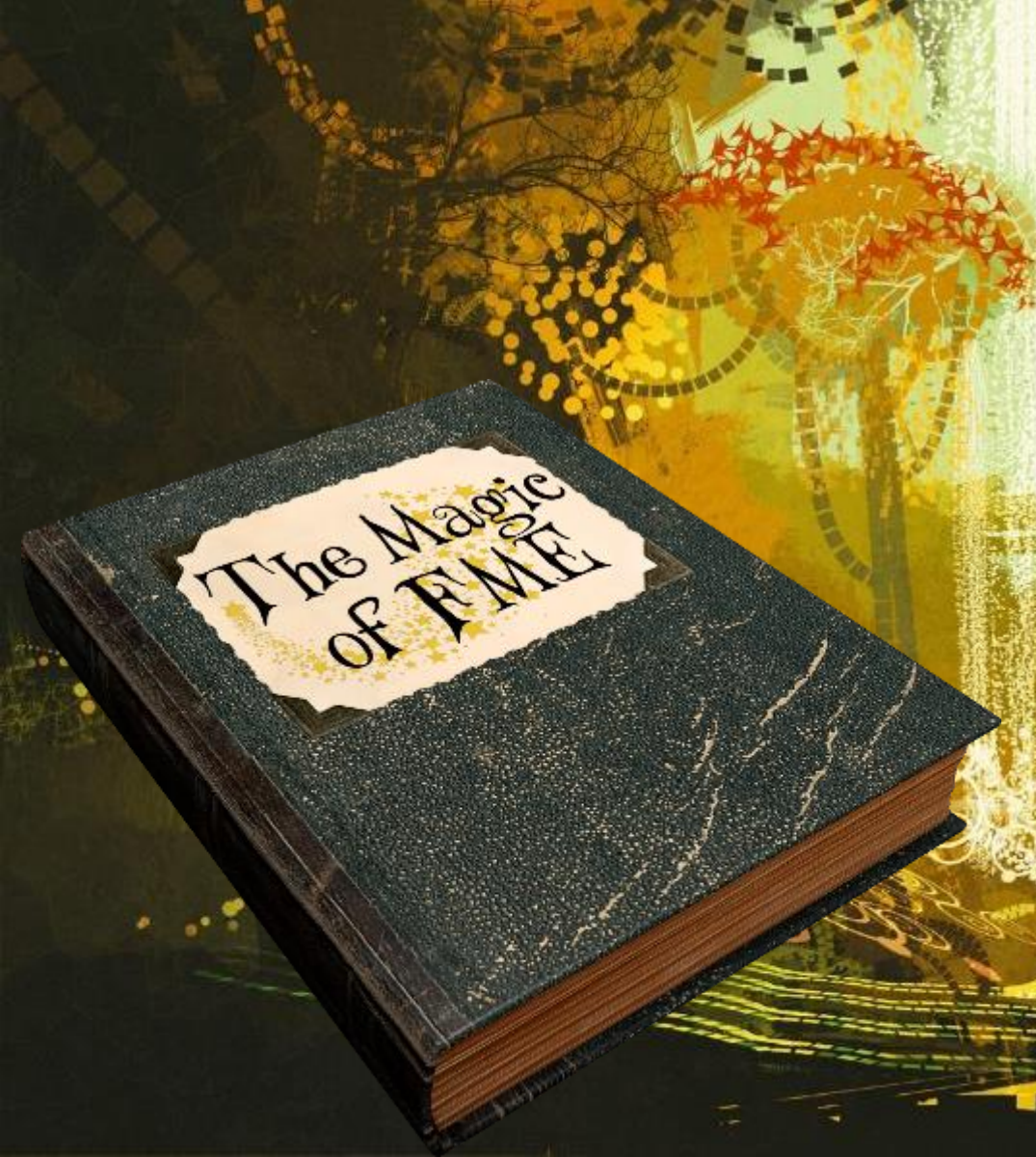
A black and white composite image. In the upper left, a plastic bottle is tilted, pouring water. The water falls into a landscape below, where a river winds through a valley. The background shows a sunset or sunrise over a body of water, with clouds in the sky. The word "Conclusion" is written in large, white, bold letters across the center of the image.

# Conclusion

# Atteinte des objectifs

- Amélioration des performances
- Disponibilité du système pour des utilisateurs tiers
- Historisation des résultats
  
- FME utilisé par le client pour d'autres processus  
→ Intégration réussie de FME





# Merci!

Office des forêts BE,

Claude Wenger,  
claude.wenger@vol.be.ch

INSER SA,

Albin Viquerat,  
av@inser.ch