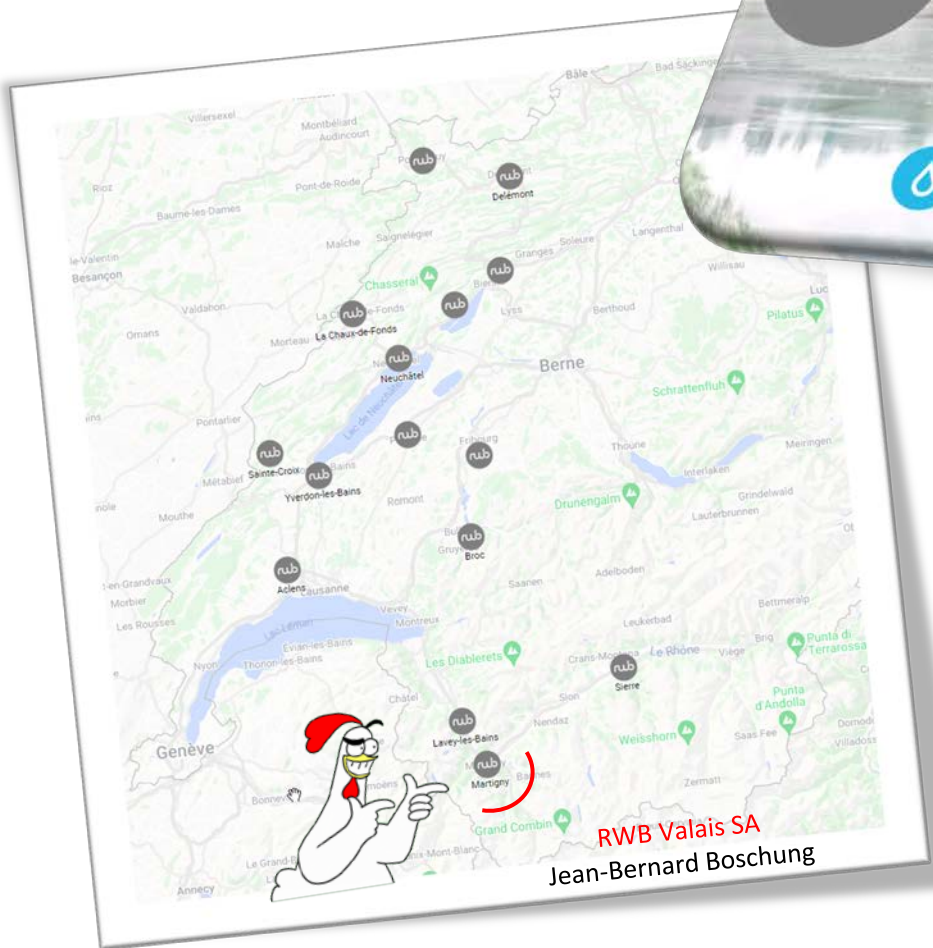


Plans d'aménagement/Entwicklungspläne

Génération des toitures/Dachschraffur





RWB Groupe SA

- 11 sociétés/Firmen
- 15 sites/Standorte (JU-BE-NE-FR-VD-VS)
- + 200 collaborateurs/Mitarbeiter



Plans d'aménagement/ Entwicklungspläne

- **Base cadastrale (MO)/Kataster**

- Divers besoins de représentation/
Verschiedene Bedürfnisse
- PB-MO couleur/NB
- RF couleur/NB
- **Style «RWB»**
 - **Bâtiments**/Gebäude
 - **Revêtements durs**/Strasse
 - **Végétation**/Vegetation
 - ...

➤ **Jusqu'à ce jour : génération et coloration à la main/**
Bis heute: Generierung und Färbung handbetätigt

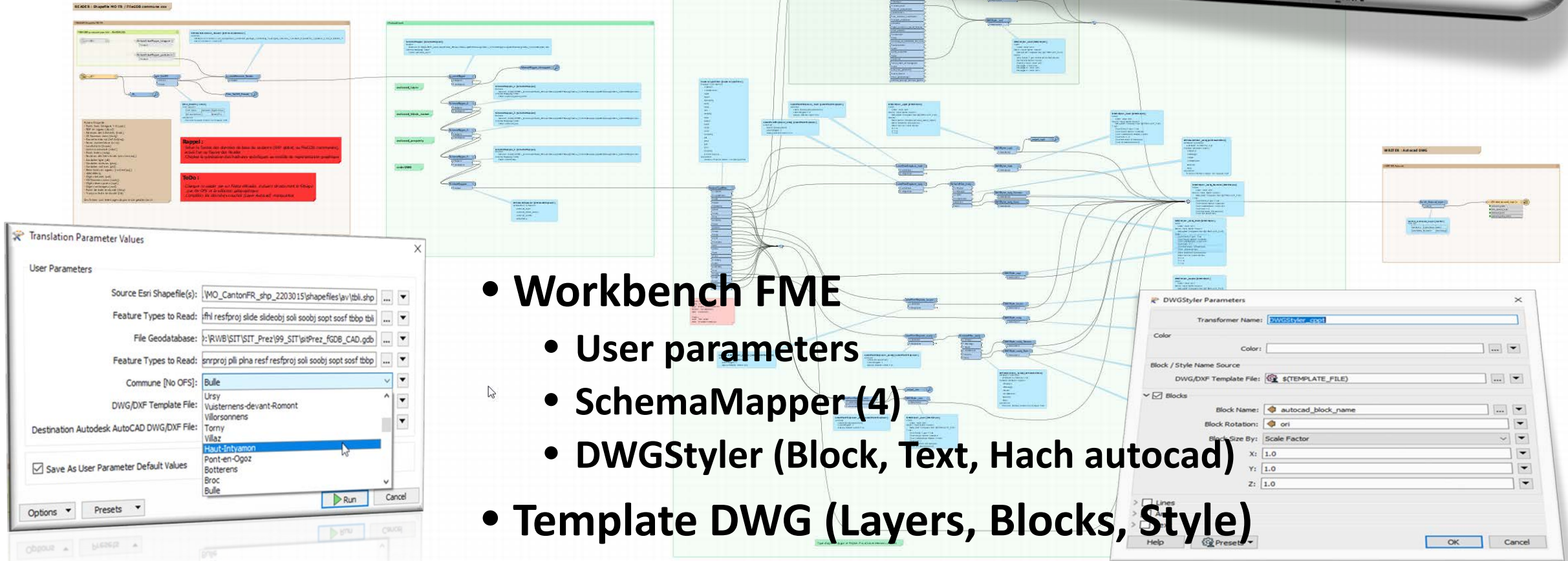


FME : MO -> DWG

Exemple : Fribourg

- MO -> Geodienste.ch (Shapefile)
- No OFS/BSF Nr Filter
- Représentation graphique/ grafische Darstellung

feature type	Filter1	Value1	Filter2	Value2	Filter3	Value3	autocad_layer	layer_name
fme_feature_type	cppt	kategorie_	HFP1		kategorie_	HFP1	autocad_layer	PFA1
fme_feature_type	cppt	kategorie_	HFP2		kategorie_	HFP2	autocad_layer	PFA2
fme_feature_type	cppt	kategorie_	LFP1		kategorie_	LFP1	autocad_layer	PFP1
fme_feature_type	cppt	kategorie_	LFP2		kategorie_	LFP2	autocad_layer	PFP2
fme_feature_type	cppt	kategorie_	LFP3		kategorie_	LFP3	autocad_layer	PFP3
fme_feature_type	cppt	kategorie_	LFP3		punktzeich	Bolzen	autocad_layer	PFP3_cheville
fme_feature_type	cppt	kategorie_	LFP3		punktzeich	Kreuz	autocad_layer	PFP3_croix
fme_feature_type	cppt	kategorie_	LFP3		punktzeich	Kunststoffzeichen	autocad_layer	PFP3_borne_artificielle
fme_feature_type	cppt	kategorie_	LFP3		punktzeich	Pfahl	autocad_layer	PFP3_pieu
fme_feature_type	cppt	kategorie_	LFP3		punktzeich	Rohr	autocad_layer	PFP3_tuyau
fme_feature_type	cppt	kategorie_	LFP3		punktzeich	Stein	autocad_layer	PFP3_borne
fme_feature_type	cppt	kategorie_	LFP3		punktzeich	undefiniert	autocad_layer	PFP3_indefini
fme_feature_type	cppt	kategorie_	LFP3		punktzeich	unversichert	autocad_layer	PFP3_non_materiale
fme_feature_type	cppt	kategorie_	LFP3		punktzeich	weitere	autocad_layer	PFP3_autre

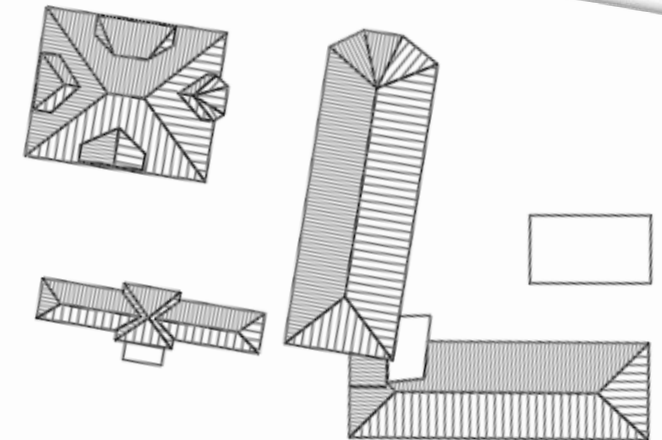
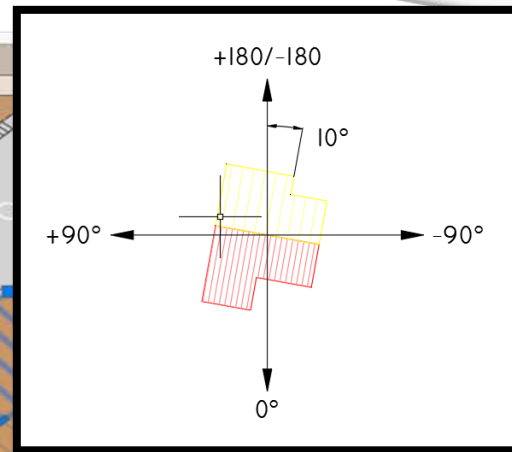
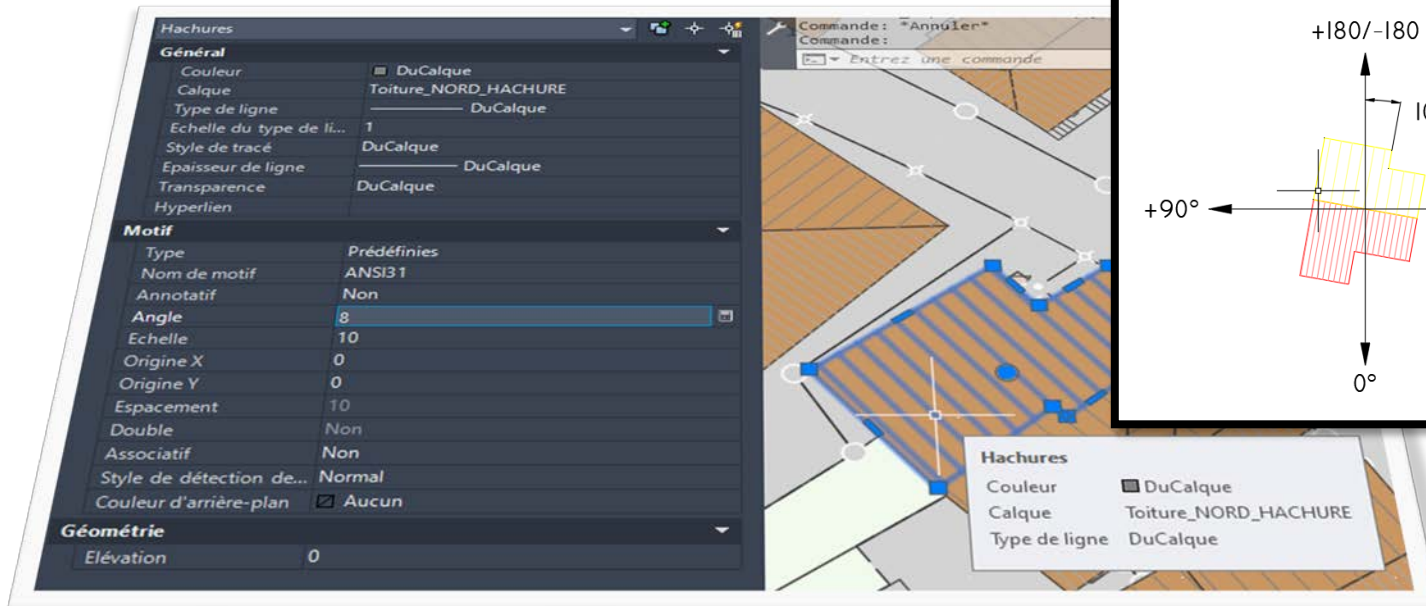
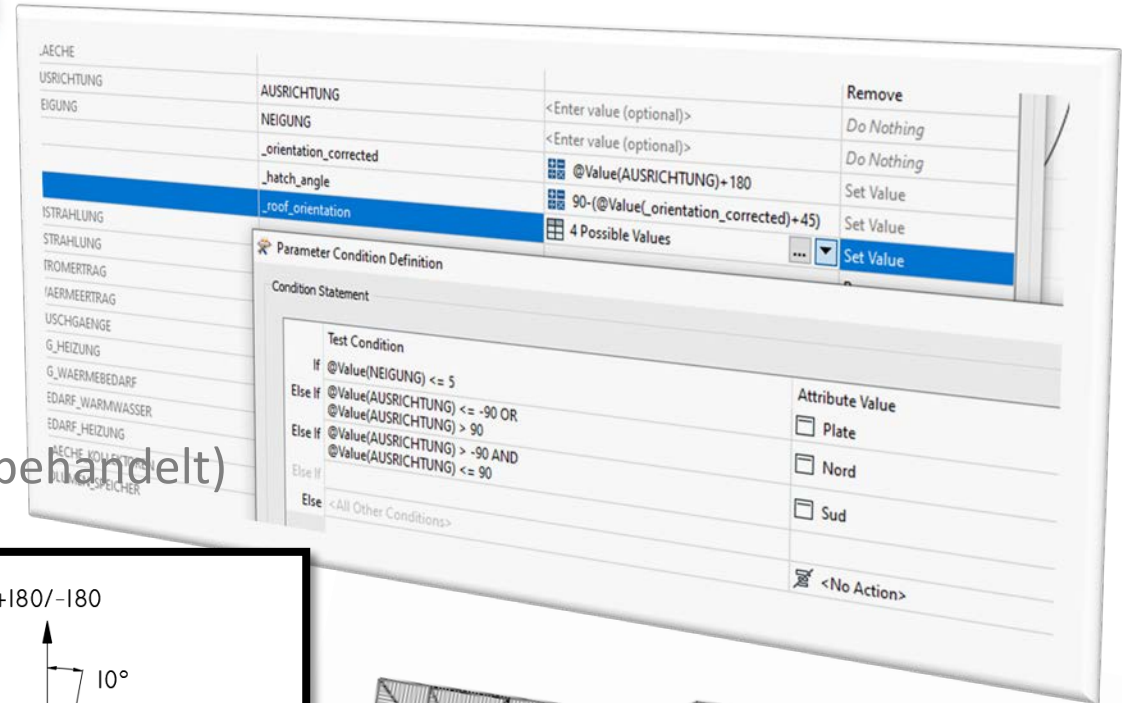


- Workbench FME
 - User parameters
 - SchemaMapper (4)
 - DWGStyler (Block, Text, Hach autocad)
- Template DWG (Layers, Blocks, Style)

Toiture/Dach



- Cadastre solaire CH/
Solarkataster
 - Orientation -180° à $+180^\circ$ / Orientierung
 - Inclinaison/ Neigung
 - Toits plats ($<5^\circ$ non traité)/ Flachdächer (unbehandelt)



Résultat final / Endergebnis



RWB Valais SA [jbb] ©2022



Aménagement du territoire



Eau



Energie



Environnement



Géologie - Géotechnique - Métrologie



Mobilité & Infrastructures



Systèmes d'information