

www.Geopol.ch

Online geoprocessing platform

► INSER SA - Ch. de Maillefer 36, 1052 Le Mont-sur-Lausanne, +41(0)21 643 77 11 - info@inser.ch

What's Geopol

Geopol = FME Server in the Cloud

- is a web-server application that **leverages the power of FME Desktop**
- offers a secure and flexible solution to **automate workflows through a web interface/browser.**
- can be used to run workspaces on a schedule, create automations, or as a self-serve data portal
- → offers a **Workspace as a Service**

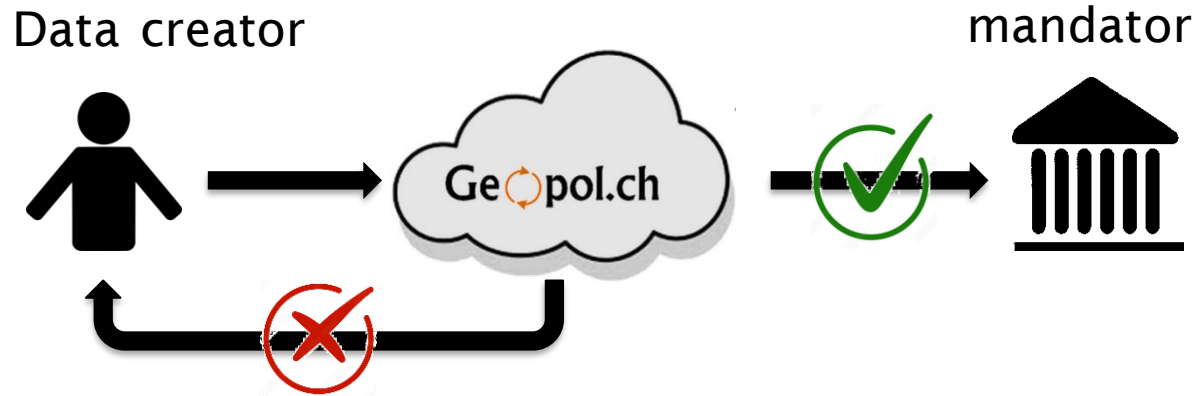
The idea of Geopol.ch is to

Make complex processes easily accessible

- 75 workspaces available today
- Categories:
 - Quality check & assurance (e.g., Cadastral Surveying, Official cadastral database...)
 - Geoprocessing & Transformations
 - Data Extraction (e.g., from Swisstopo, OpenStreetMap...)
 - Format Translation (XTF, SHP, DWG, ...)
 - Coordinate Systems Transformation
 - Building Information Modeling – BIM
 - Further project-specific workspaces
- Four engines enable to run four jobs in parallel
- Every day around 100 jobs run on Geopol
- A job on Geopol can be monitored
- Workspaces can be made available to everybody or to a group of specified persons

Geopol Use Case 1: Data Validation

A mandator (e.g., Confederation, Cantons) requires that the data must be checked and validated before delivery.



Data creators (e.g., companies/offices) know the validation criteria

Examples:

- Mutations cadastrales Genève
- SIRE VD
- Aquafri
- Normat VD
- Data Quality générique

Geopol Use Case 2: Compliance with a standard

A legal basis (or standard) defines the structure of the data to be delivered (e.g., MGD).

1. The companies/offices work with their usual business tools to create data
2. Geopol.ch provides the transform tools to fit data into these models.



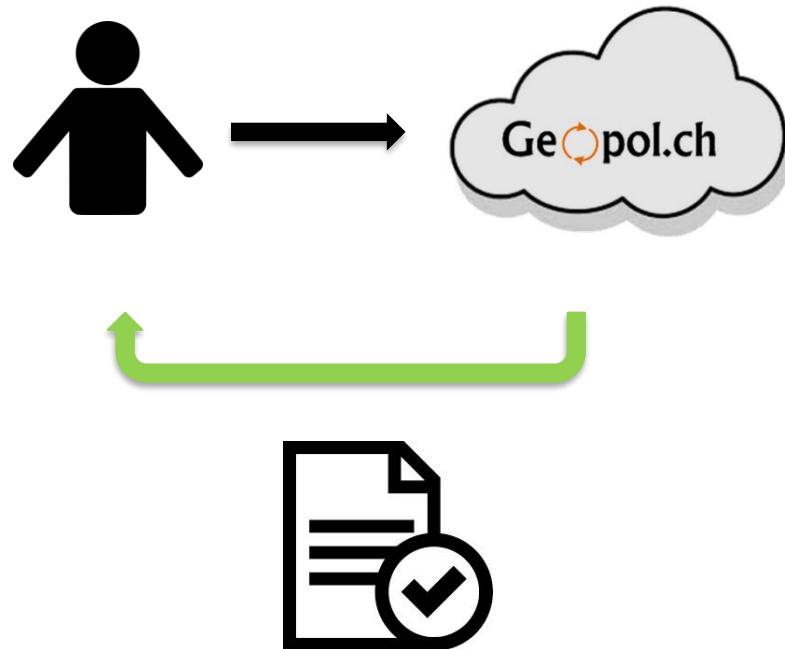
Examples:

- Normat 1 vers Normat 2
- MD01MO-CH vers MD01MO-VD

Geopol Use Case 3: Calculation Process

Geopol can provide standardised calculation processes.

- The user enters his parameters, possibly uploads a file, and gets his result.



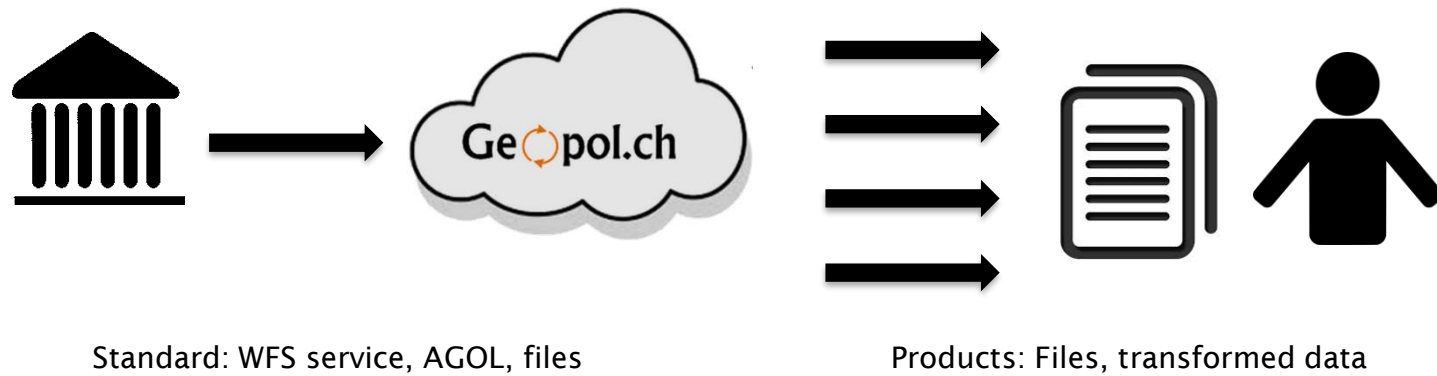
Examples:

- Berechnung der Geschossflächen und Kapazitätsreserven GR
- DWG and ITF Converter
- Update “Label fait maison”
- Update “La vie en jaune”

Geopol Use Case 4: Data Dissemination

User wants published data (MGDM, Opendata,...) to be transformed for use.

- The broadcaster provides the standardised data.
- The “user” takes benefit of the transformation tool on Geopol.ch



Examples:

- AGOL Valais
- OGD swisstopo
- Reporting FDFA

Geopol Service Example: OGD swisstopo (1/4)

- This service allows to merge and clip data/tiles obtained from the swisstopo website, listed in a CSV file.

Advantage:

- Don't have to download entire dataset (GB or TB)
- Don't have to clip indiv. datasets/tiles
- Don't have to merge indiv. datasets/tiles into one
- You only have to list the data that you need, and the service will do the rest...

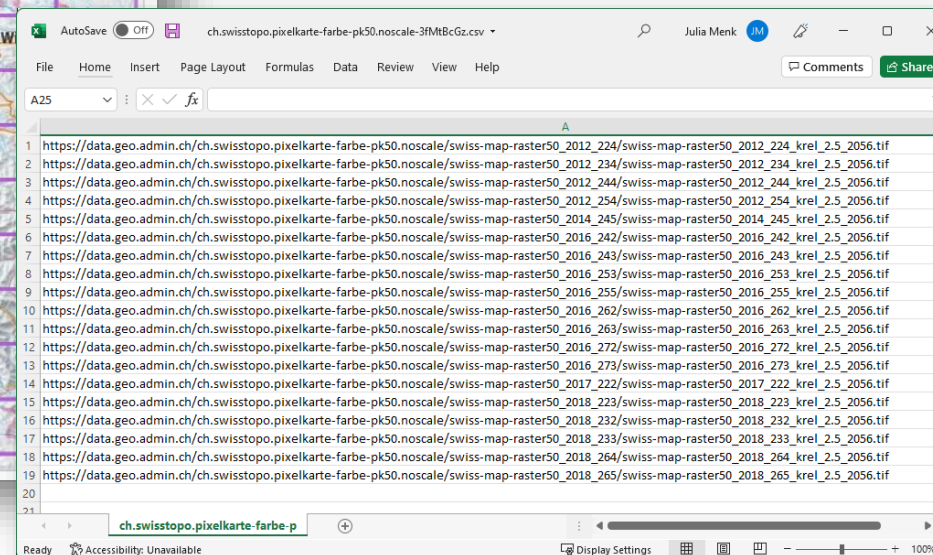
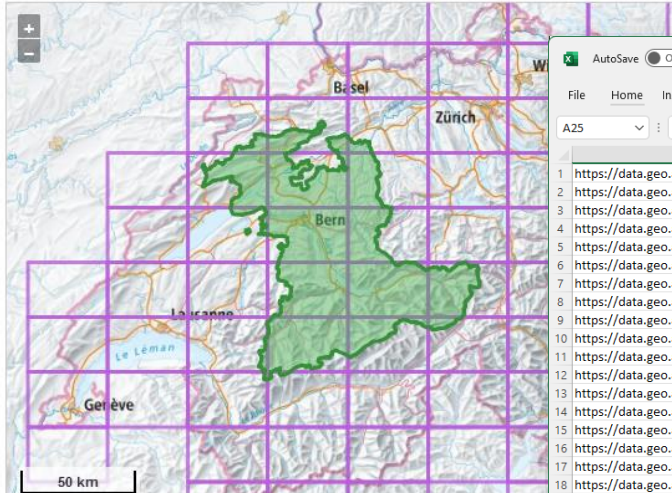
Swiss Map Raster 50 - Geodaten Bezug

Grosse Datensätze werden für den Download in räumliche Einheiten in den beliebtesten Formaten und Varianten unterteilt. Mit der Benutzeroberfläche besteht die Möglichkeit, mittels räumlicher Selektion die gewünschten Einheiten herauszufiltern und so eine präzisere Downloadliste zu generieren. [Weitere Informationen.](#)

Auswahlmodus

Auswahl mit Kanton

Q Bern



Geopol Service Example: OGD swisstopo (2/4)

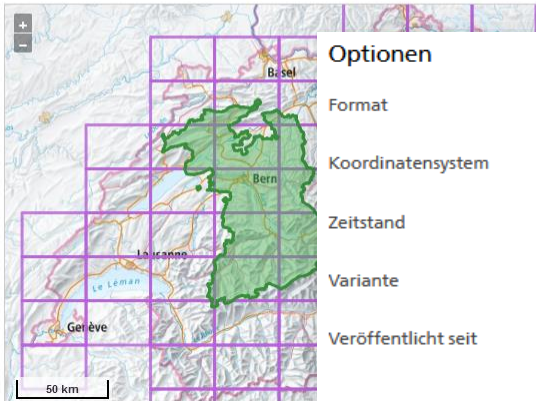
Swiss Map Raster 50 - Geodaten Bezug

Grosse Datensätze werden für den Download in räumliche Einheiten in den beliebtesten Formaten und Varianten unterteilt. Mit der Benutzeroberfläche besteht die Möglichkeit, mittels räumlicher Selektion die gewünschten Einheiten herauszufiltern und so eine präzisere Downloadliste zu generieren. [Weitere Informationen](#).

Auswahlmodus

Auswahl mit Kanton

Q Bern



Optionen

- Format: Cloud Optimized GeoTIFF
- Koordinatensystem: LV95
- Zeitstand: Aktuell
- Variante: Farbe mit Relief
- Veröffentlicht seit:

Suchergebnisse:

Alle Links exportieren

Daten	Aktionen
swiss-map-raster50_2012_224_krel_2.5_2056.tif	Herunterladen  
swiss-map-raster50_2012_234_krel_2.5_2056.tif	Herunterladen
swiss-map-raster50_2012_244_krel_2.5_2056.tif	Herunterladen
swiss-map-raster50_2012_254_krel_2.5_2056.tif	Herunterladen
swiss-map-raster50_2014_245_krel_2.5_2056.tif	Herunterladen
swiss-map-raster50_2016_242_krel_2.5_2056.tif	Herunterladen

Suchergebnisse:

Datei bereit. Für Download hier klicken

Daten	Aktionen
swiss-map-raster50_2012_224_krel_2.5_2056.tif	Herunterladen  
swiss-map-raster50_2012_234_krel_2.5_2056.tif	Herunterladen  
swiss-map-raster50_2012_244_krel_2.5_2056.tif	Herunterladen  
swiss-map-raster50_2012_254_krel_2.5_2056.tif	Herunterladen  

Geopol Service Example: OGD swisstopo (3/4)

www.geopol.ch/#/de/workspaces/ogd-merge-clip

Geopol.ch Liste Prozesse Preise Prozesse hinzufügen Bedingungen Kontakt fr | en | de INSER

OGD: Aggregieren und clippen

Kombiniert mehrere Swisstopo OGD-Dateien zu einer einzigen und ermöglicht die Aufteilung nach Gemeinde oder Kanton.

Parameter

CSV-Datei mit Links zu data.geoadmin.ch*

ch.swisstopo.pixelkarte-farbe-pk50.noscale-3fMtBcGz.csv

Gemeinde / Kanton

351 - Bern

E-Mail für das Ergebnis*

Allgemeine Bedingungen

Ich habe die allgemeinen Bedingungen von geopol.ch gelesen und akzeptiert [Die Bedingungen lesen](#)

Beschreibung

Dieser Prozess nimmt die von der [swisstopo-Website](#) bezogene CSV-Datei als Eingabe. Es kombiniert alle dort aufgeführten Daten in einer einzigen Datei. Zum Beispiel [hier](#).


Der Prozess ermöglicht es auch, die Daten nach dem Gebiet einer Gemeinde oder eines Kantons aufzuteilen.

Als Output sendet der Prozess eine einzelne Datei im gleichen Format wie die Inputdaten in der CSV-Datei, etwas anders sein als bei dem Input, z.B. geotiff -> tiff.

Bitte beachten Sie, dass Produktdateien sehr groß sein können. Um eine Überlastung des Systems zu vermeiden, kann die Verarbeitung unterbrochen werden. Bitte kontaktieren Sie uns an info@geopol.ch in diesem Fall.

Paramètres

id	Nom	Type	Description
1	CSV-Datei	Datei	Die von der swisstopo-Website bezogene CSV-Datei
2	Gemeinde / Kanton	Auswahl	(Optional) Die Gemeinde oder der Kanton, nach dem

 ch.swisstopo.pixelkarte-farbe-pk50.noscale-3fMtBcGz.csv

Geopol Job Success



job@geopol.ch
To  Julia Menk

[Zugang zu dem Ergebnis der Transformation](#)





Umwandlungsjob ist erfolgreich abgeschlossen.

Das Ergebnis können Sie von 7 Tagen herunterladen

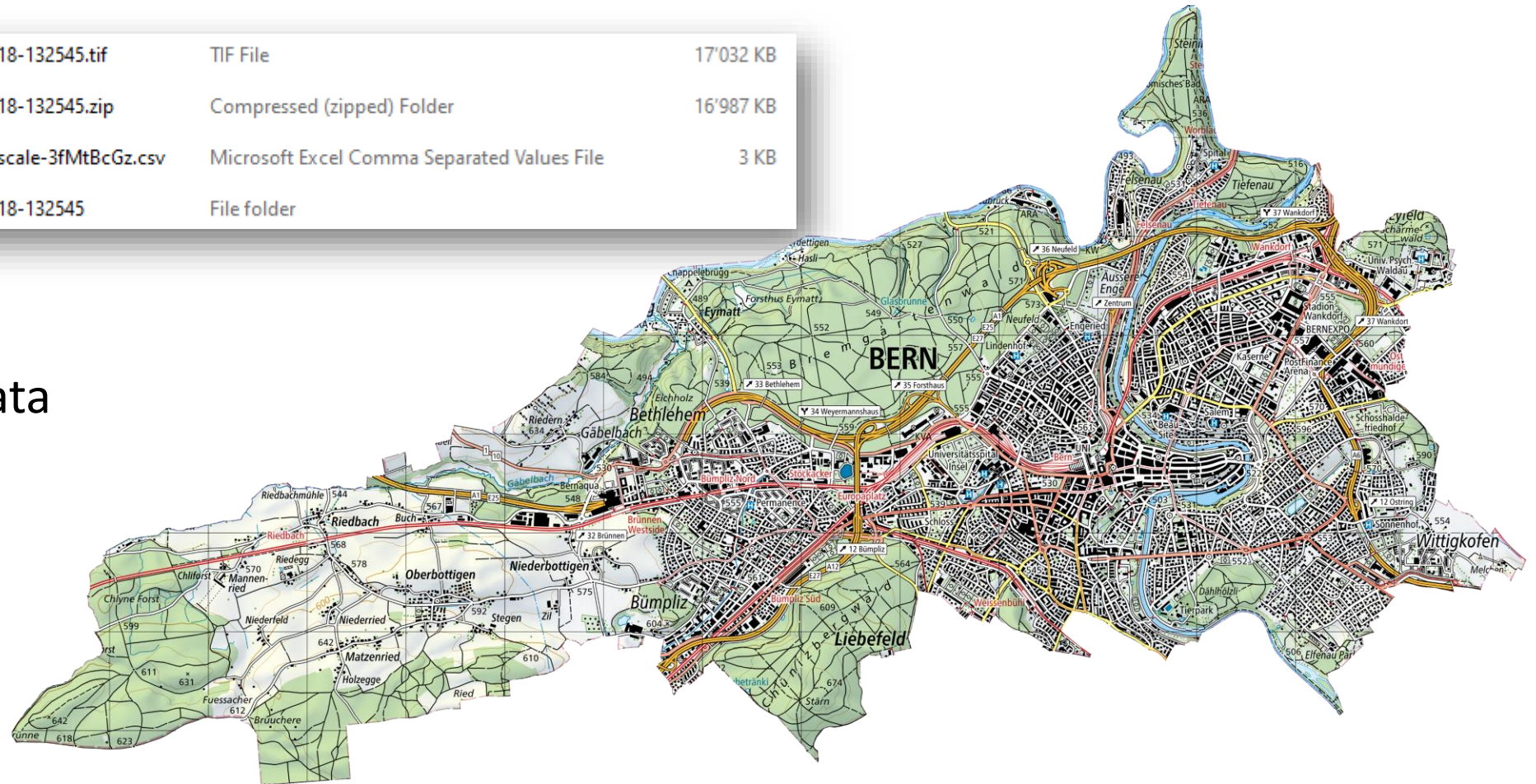
Vielen Dank, dass Sie [Geopol](#) gewählt haben.

Obwohl diese Transformation mit Sorgfalt entwickelt worden ist, kann keine Garantie für die Genauigkeit der generierten Dateien gegeben werden.

Geopol Service Example: OGD swisstopo (4/4)

 swiss-map-raster50_tif_geopol_20220518-132545.tif	TIF File	17'032 KB
 swiss-map-raster50_tif_geopol_20220518-132545.zip	Compressed (zipped) Folder	16'987 KB
 ch.swisstopo.pixelkarte-farbe-pk50.noscale-3fMtBcGz.csv	Microsoft Excel Comma Separated Values File	3 KB
 swiss-map-raster50_tif_geopol_20220518-132545	File folder	

merge and clip data

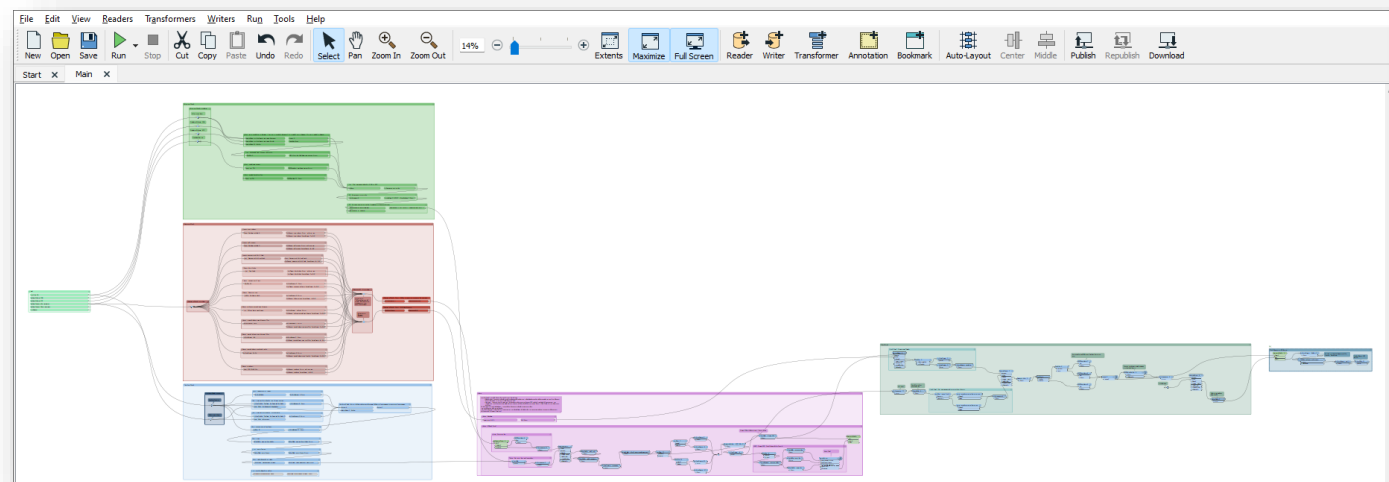


Are you interested in offering such a service for example to your employees, but with your own data, so that they can get the perimeter data of the new project more quickly?

➔ Then do not hesitate to contact us, because this workspace is not limited to Swisstopo data.

How to benefit from Geopol from a publisher's perspective

Create workspace → Publish workspace on Geopol → Create GUI for Geopol →



The image shows a screenshot of the Geopol.ch web interface. The page title is "Canton de Vaud : Checker pour le Cadastre des Ouvrages de Protection (COP)". The page content includes a description of the data checker, a form for entering parameters, and a description of the workspace. The form fields are:

- Données sources (.zip)*: A text input field with a "Browse..." button and the text "No file selected."
- Nom du dossier*: A text input field with a small icon on the right.
- Fournisseur de données*: A text input field.
- E-mail*: A text input field.

Below the form fields is a checkbox labeled "Conditions générales" with the text "J'ai lu et accepté les conditions générales de geopol.ch Lire les conditions". A blue "Exécuter" button is located below the checkbox. The description section contains the following bullet points:

- **Données sources** : Données à vérifier au format gdb compressé (.zip)
- **Nom du dossier** : Champ libre permettant de documenter le projet en cours à vérifier
- **Fournisseur de données** : Mandataire / entité ayant produit les données
- **E-mail** : Adresse mail utile pour le renvoi des résultats et l'identification du destinataire

At the bottom of the page, the text "Les données doivent :" is visible.

How to benefit from Geopol from a user's perspective

The user...

- browses to www.Geopol.ch
- search for the desired process
- reads the description & documentation
- loads the needed data
- receives an e-mail with
 - a download link,
 - steaming link or
 - output data

The image shows two overlapping screenshots of the Geopol.ch website. The background screenshot displays the homepage with a search bar and a grid of service cards. One card is highlighted: 'Canton de Vaud : Checker NORMAT 2'. The foreground screenshot shows the detailed page for 'Canton de Vaud : Checker pour le Cadastre des Ouvrages de Protection (COP)'. This page includes a description, a 'Paramètres' section with input fields for 'Données sources (.zip)*', 'Nom du dossier*', 'Fournisseur de données*', and 'E-mail*', and an 'Exécuter' button. A 'Description' section at the bottom lists requirements for the data sources.

Thank you for your attention...

... and do not hesitate to ask us any further questions or write an email to info@geopol.ch



Jean-Luc Miserez



Eulalie Sauthier



Nicole Jaquet



Albin Viquerat



Julia Menk



David Reksten



Damiano Luzzi